

## 【资源推介之三】

# WIND 和 CSMAR



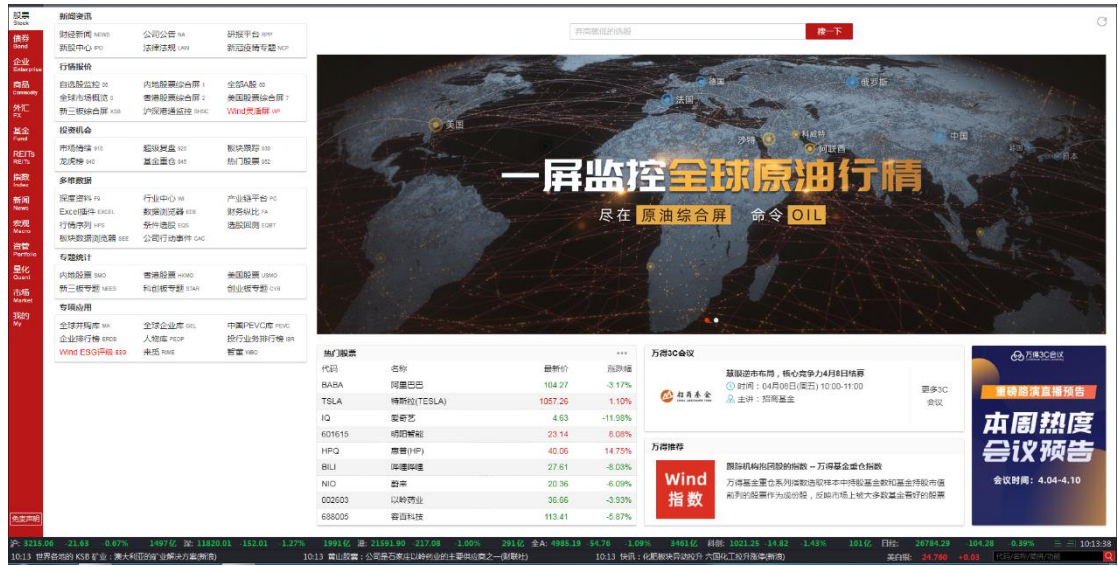
提供全球金融市场数据与信息，内容覆盖股票、债券、基金、指数、权证、商品期货、外汇、宏观行业等多项品种，它将行情报价、数据提取、分析工具、组合管理、财经信息等多种功能应用融为一体，能够 7×24×365 不间断地为用户提供最准确、最及时、最完整的金融资讯。

### 一、服务内容

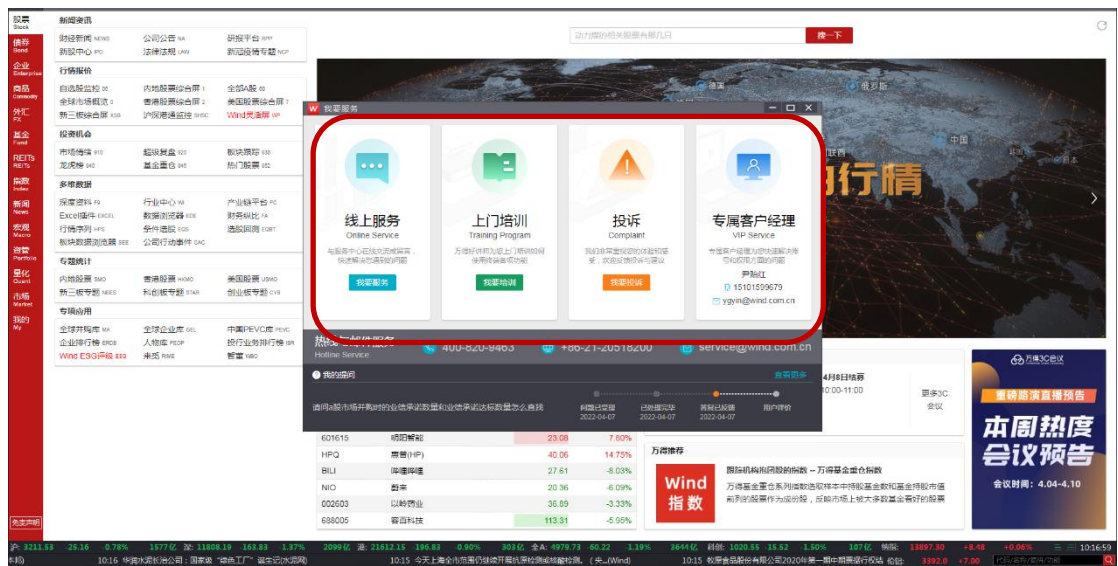
Wind 金融终端。

### 二、服务平台

在图书馆指定电脑登录 Wind 金融终端



在使用时，如需帮助，请按 F1，可以线上咨询或电话咨询。如需培训，请联系图书馆服务台。



### 三、服务方式

在图书馆指定电脑上使用。



是深圳希施玛数据科技有限公司从学术研究的需求出发，借鉴芝加哥大学 CRSP、标准普尔 Compustat、 纽约交易所 TAQ、 ISDA ， Thomson、 GSI Online 等国际知名数据库的专业标准，并结合中国实际国情开发出的国内首个经济金融型数据库。该数据库涵盖人物特征、银行研究、股票市场、公司研究等 18 大系列，包含 150 多个数据库、4000 多张表、4 万多个字段，不断丰富数据库内容只为满足学者的研究需求。

## 一、服务内容

我院已经采购 CSMAR 数据库 16 个子库，试用 6 个子库，如下：

序号	子库	序号	子库
1	中国股票市场交易数据库	9	上市公司研发创新研究库
2	中国上市公司财务报表数据库	10	中国上市公司基本信息研究数据库
3	中国上市公司财务报表附注数据库	11	中国上市公司行业财务指标研究数据库
4	中国上市公司财务指标分析数据库	12	中国上市公司审计研究数据库
5	中国上市公司财务报告审计意见数据库	13	中国债券市场研究数据库
6	中国民营上市公司数据库	14	中国宏观经济研究数据库
7	中国新三板研究数据库	15	中国货币市场与政策工具数据库
8	中国上市公司内部控制研究数据库	16	一带一路研究数据库

以下为试用数据库，截止到 2022 年 5 月 28 日

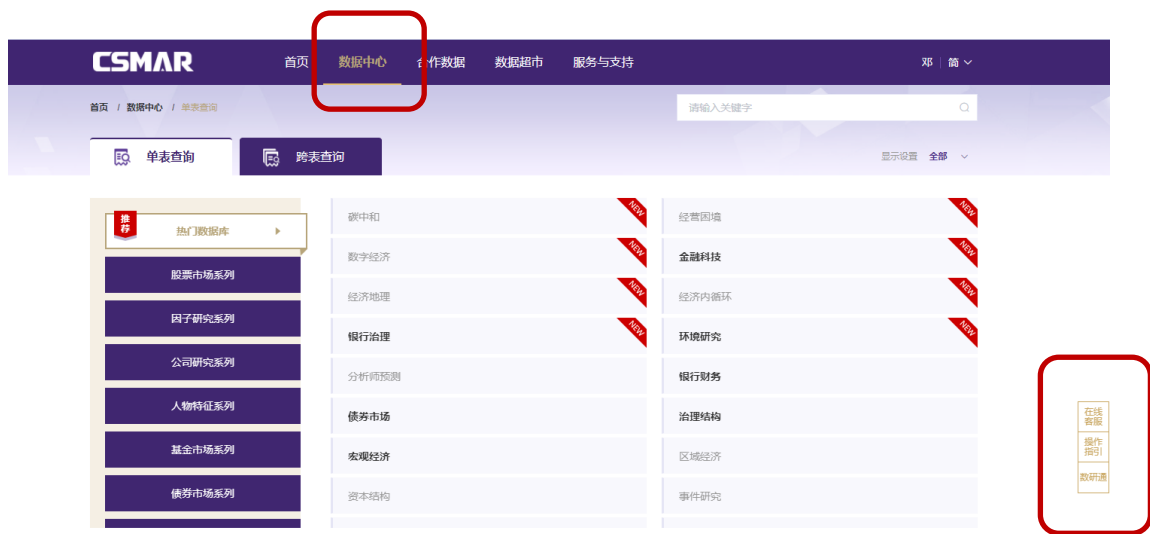
序号	子库	序号	子库
1	中国上市公司会计信息质量研究数据库	4	治理结构
2	中国银行治理研究数据库	5	银行财务
3	中国上市公司环境研究数据库	6	中国金融科技研究数据库

## 二、服务平台

在 CSMAR 首页上，选择注册或登录。



登录后，单击“数据中心”，直接进入查询界面，可选择“单表查询”或“跨表查询”（灰色子库无权限）。



或者单击用户，进入“数据权限”，查询可使用的子库，选择子库进行单表查询。



在查询时，如需要帮助，请点击页面右下角的“操作指引”或咨询在线客服。

### 三、服务方式

访问地址：<http://cn.gtadata.com>

点击右上角“注册”，进入注册模块，使用学院邮箱进行 edu 邮箱注册，填写相关信息，完成信息注册后即可登录个人注册账号，实现在**校内、校外**访问和下载数据

欢迎大家使用，在使用过程中，如有疑问，请联系图书馆：  
[library@mail.nai.edu.cn](mailto:library@mail.nai.edu.cn)。

---

登录图书馆首页，查看更多资源。